



ส่วนช่างสุขาภิบาล สำนักช่าง



แผนผังขั้นตอนการลดระยะเวลาการ

รับเรื่องราวร้องทุกข์

ขั้นตอนที่
๑

รับคำร้องจากผู้ร้องเรียน
ภายใน ๑ วัน/ราย

ขั้นตอนที่
๒

รายงานผลการดำเนินงานต่อ
ผู้บังคับบัญชา
ภายใน ๑ วัน/ราย

ขั้นตอนที่
๓

เสนอคำร้องต่อผู้บังคับบัญชา
ภายใน ๑ วัน/ราย

ขั้นตอนที่
๔

ดำเนินการแก้ไขปัญหาตามคำร้อง
ภายใน ๑ วัน/ราย

ขั้นตอนที่
๕

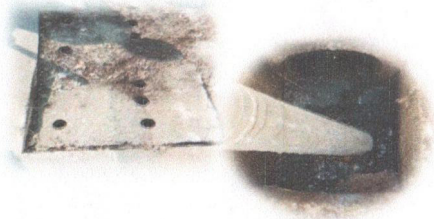
มอบหมายผู้เกี่ยวข้อง
ดำเนินการตรวจสอบ
ภายใน ๑ วัน/ราย

ขั้นตอนที่
๖

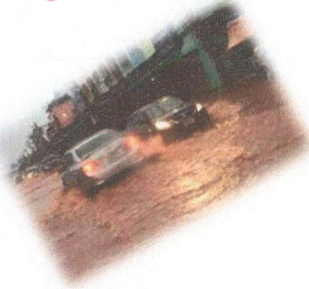
แจ้งผู้ร้องเรียน
ภายใน ๑ วัน/ราย

รับคำร้อง ดังนี้

- รับแจ้งฝาท่อระบายน้ำชำรุด / ท่อระบายน้ำอุดตัน



- รับแจ้งปัญหาน้ำท่วมขัง / น้ำเน่าเสีย



- การขยายเขตระบบประปา



- การขออนุญาตเชื่อมต่อระบายน้ำ

การขออนุญาตเชื่อมต่อระบายน้ำ

หลักฐานที่ต้องนำมายื่น

๑. หนังสือขออนุญาตจากผู้ขอ
๒. สำเนาบัตรประจำตัวประชาชน
๓. สำเนาทะเบียนบ้าน
๔. สำเนาโฉนดที่ดิน
๕. ผังบริเวณที่ขอ
๖. หนังสือมอบอำนาจ (ถ้ามี)
พร้อมติดอากรแสตมป์
กรณี ไม่มายื่นด้วยตนเอง

๐๐๐ เอกสารอย่างละ ๑ ฉบับ ๐๐๐