



คู่มือการปฏิบัติงานส่วนควบคุมการก่อสร้าง สำนักช่าง

เทศบาลนครสุราษฎร์ธานี

อำเภอเมือง จังหวัดสุราษฎร์ธานี

คำนำ

คู่มือการปฏิบัติงานส่วนควบคุมการก่อสร้างฉบับนี้ เป็นคู่มือการปฏิบัติงานที่จัดทำขึ้นเพื่อให้พนักงานเทศบาลและพนักงานจ้างผู้รับผิดชอบงานในส่วนควบคุมการก่อสร้างนำไปใช้เป็นแนวทางในการปฏิบัติงานให้เกิดความถูกต้องและรวดเร็ว และเพื่อเพิ่มประสิทธิภาพในการดำเนินงานของส่วนควบคุมการก่อสร้าง สำนักช่าง

ส่วนควบคุมการก่อสร้าง สำนักช่าง
เทศบาลนครสุราษฎร์ธานี

วัตถุประสงค์

การจัดทำคู่มือการปฏิบัติงานของส่วนควบคุมการก่อสร้าง สำนักช่าง เทศบาลนครสุราษฎร์ธานี มีวัตถุประสงค์ ดังนี้

๑. เพื่อให้พนักงานเทศบาลและพนักงานจ้างในสังกัดส่วนควบคุมการก่อสร้าง สำนักช่าง มีคู่มือการปฏิบัติงานที่ชัดเจน เป็นลายลักษณ์อักษร ซึ่งแสดงขั้นตอนการปฏิบัติงานของกิจกรรมที่ส่วนควบคุมการก่อสร้าง ได้รับมอบหมาย

๒. เพื่อสร้างมาตรฐานการปฏิบัติงาน ซึ่งจะช่วยให้การทำงานของบุคลากรส่วนควบคุมการก่อสร้างได้มาตรฐาน เป็นไปตามเป้าหมาย ได้ผลผลิตที่มีคุณภาพ รวดเร็วทันตามกำหนดเวลา

ขอบเขตของกระบวนงาน

ส่วนควบคุมการก่อสร้าง สำนักช่าง เทศบาลนครสุราษฎร์ธานี ได้แบ่งส่วนราชการออกเป็น ๒ ฝ่าย ประกอบด้วย

๑. ฝ่ายวิศวกรรมโยธา ประกอบด้วย งานวิศวกรรมโยธา ๑ และงานวิศวกรรมโยธา ๒ มีหน้าที่รับผิดชอบด้านวิศวกรรมโยธา งานออกแบบและคำนวณด้านวิศวกรรม ถนนและสะพาน ด้านการออกแบบโครงสร้างอาคารต่างๆ งานประมาณราคาค่าก่อสร้างทางด้านวิศวกรรม งานให้คำปรึกษาและแนะนำข้อมูลรายละเอียดและศึกษาวิเคราะห์ห้วงด้านวิศวกรรม รวมถึงงานควบคุมงานก่อสร้างโครงการต่าง ๆ

๒. ฝ่ายสถาปัตยกรรม ประกอบด้วย งานสถาปัตยกรรม ๑ และ งานสถาปัตยกรรม ๒ มีหน้าที่รับผิดชอบงานออกแบบ เขียนแบบทางด้านสถาปัตยกรรมและมัณฑนศิลป์ของอาคารและสิ่งก่อสร้างต่างๆ งานประมาณราคาค่าก่อสร้างทางด้านสถาปัตยกรรม รวมถึงงานโครงการตามงบประมาณที่เป็นงานบริการเกี่ยวกับโครงการก่อสร้าง ซ่อมแซม ปรับปรุงอาคารของสำนัก/กองต่าง ๆ และโรงเรียนในสังกัดเทศบาลนครสุราษฎร์ธานี

ขั้นตอนการดำเนินงานก่อสร้าง

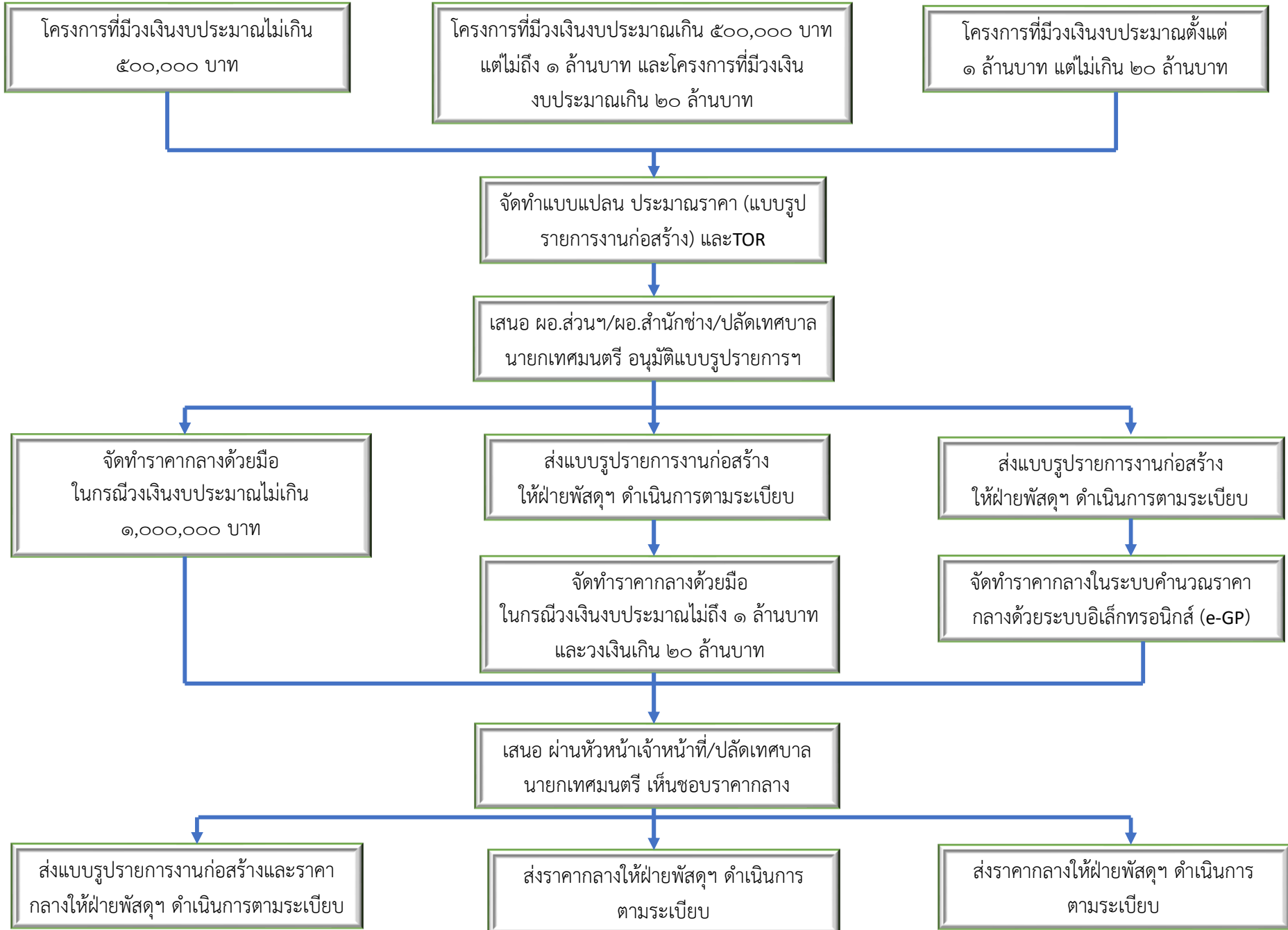
๑. จัดทำแบบรูปรายการงานก่อสร้างให้ถูกต้อง เหมาะสม สอดคล้องกับแผนงานโครงการ
๒. จัดทำราคากลางงานก่อสร้างให้เป็นไปตามหลักเกณฑ์การคำนวณราคากลางงานก่อสร้าง
๓. ควบคุมงานก่อสร้างตามระเบียบกระทรวงการคลังและการบริหารพัสดุภาครัฐ พ.ศ.๒๕๖๐

ข้อ ๑๗๘

๔. บริหารสัญญาจ้างตามระเบียบกระทรวงการคลังและการบริหารพัสดุภาครัฐ พ.ศ.๒๕๖๐

ข้อ ๑๗๕ และข้อ ๑๗๖

แผนผังขั้นตอนการดำเนินการโครงการก่อสร้าง



แผนผังขั้นตอนการดำเนินการโครงการก่อสร้าง (ต่อ)

